

# COMITES DE PILOTAGE des sites Natura 2000

## « MILIEUX ALLUVIAUX DU RHÔNE AVAL » & « PRINTEGARDE »



15 février 2024

À Cruas

# ORDRE DU JOUR

De 14h à  
15h30

Actualités et bilan d'activité 2023  
Actions prévisionnelles pour 2024  
Temps d'échange

De 15h45  
à 17h00

Visite du chantier de restauration du Rhône (site  
de Gouvernement) avec la CNR

# LE RÉSEAU NATURA 2000

---



# Le réseau Natura 2000

- Le plus grand réseau d'aires protégées au monde
- 28 000 sites Natura 2000 en Europe
- 18% de la surface terrestre
- 9% de la surface en eau
- 2 760 espèces animales et végétales et habitats naturels

<https://www.youtube.com/watch?v=FhLjF4D3SQw>



**« MILIEUX ALLUVIAUX DU RHÔNE AVAL »**

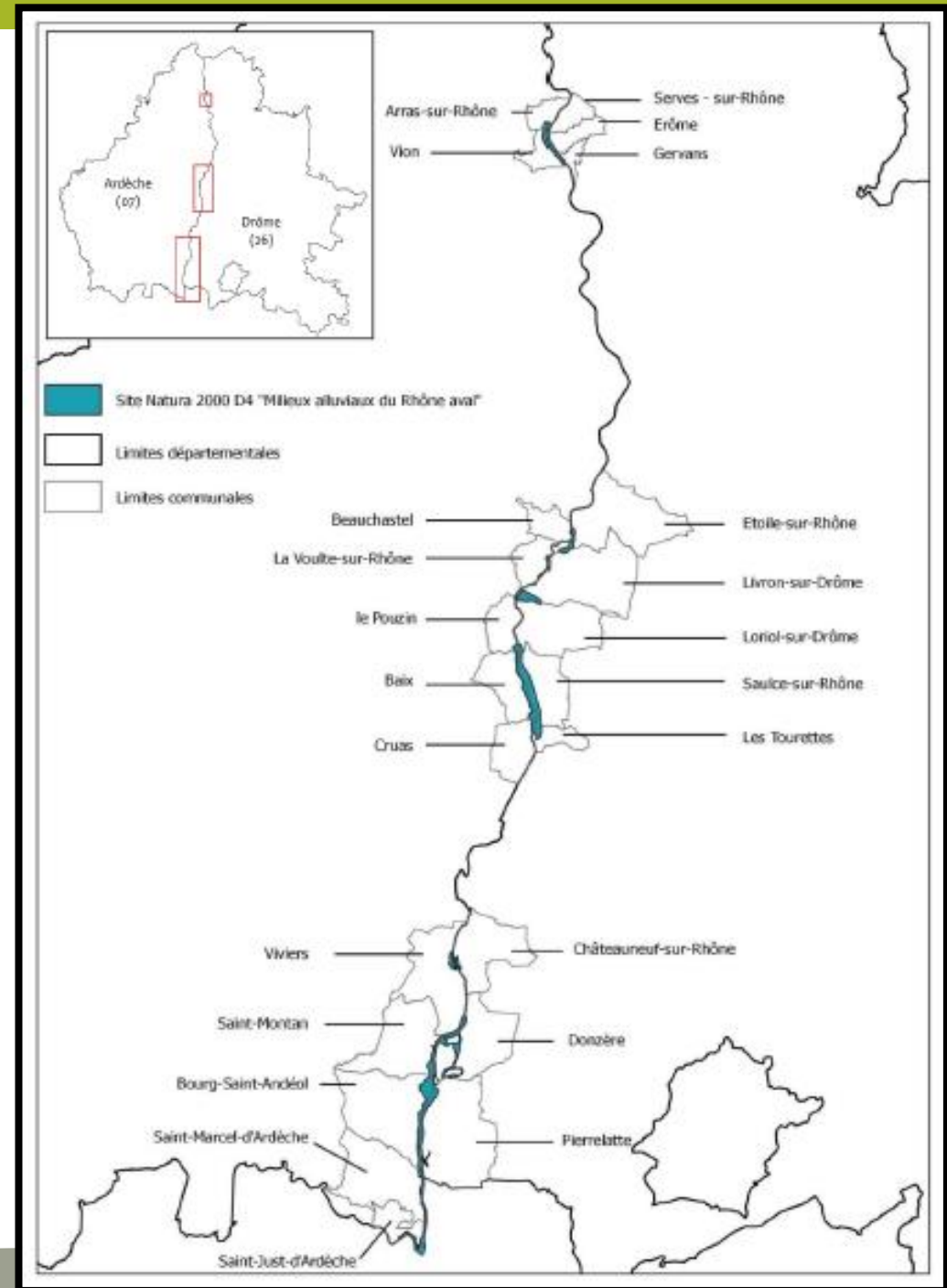
**&**

---

**« PRINTEGARDE »**

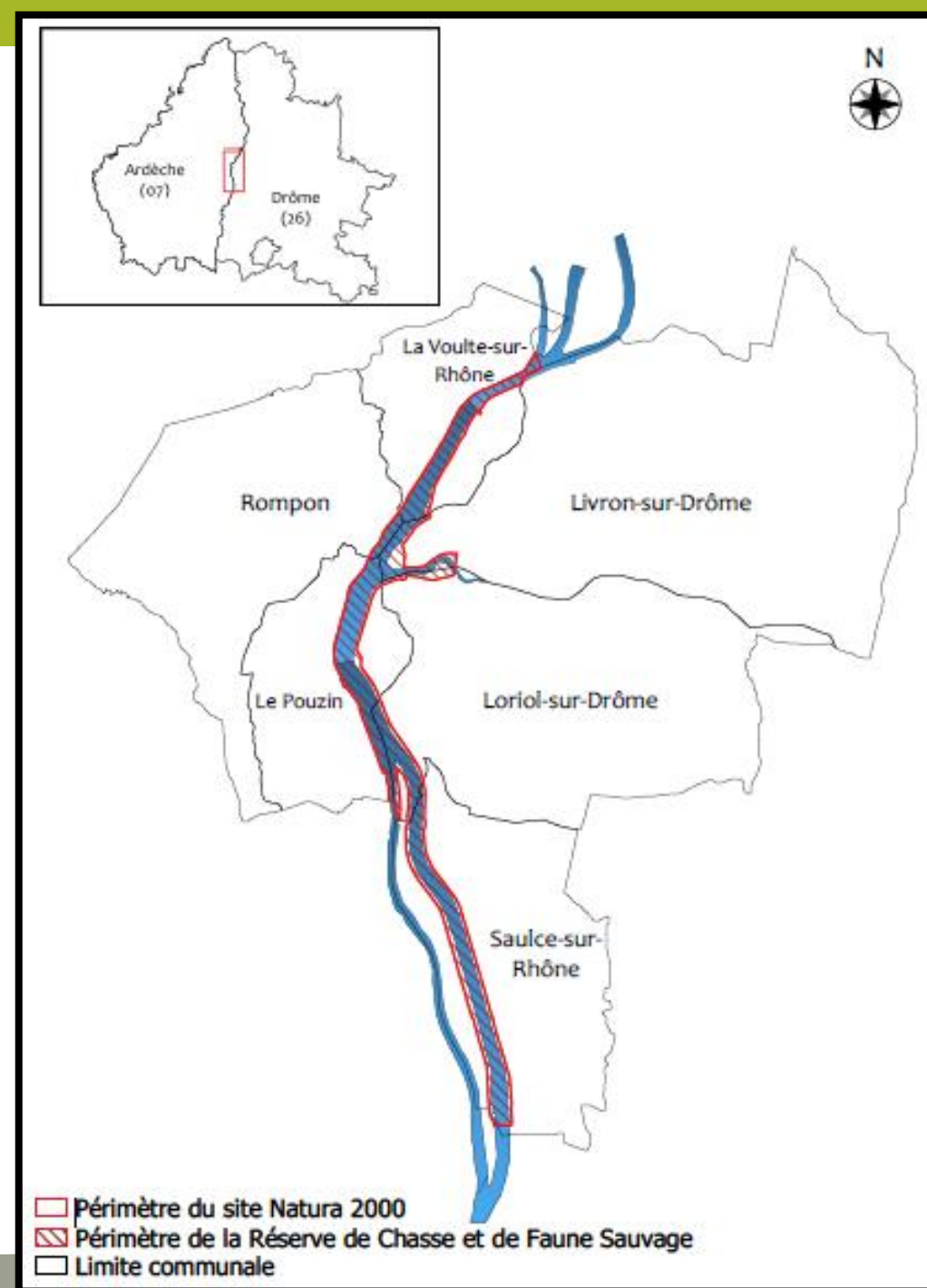
## « Milieux alluviaux du Rhône aval »

- **2 112 ha** morcelés en chapelet de sites
- **23 communes** sur 2 départements (Ardèche et Drôme)
- **2006** : année de désignation au titre de Natura 2000 en Zone Spéciale de Conservation (ZSC) → Directive Habitat
- **9 habitats** d'intérêt communautaire
- **24 espèces** d'intérêt communautaire



# « Printegarde »

- **677 ha** entièrement sur le Domaine Public Fluvial
- **6 communes** sur 2 départements (Ardèche et Drôme)
- **1975** : Réserve de Chasse et de Faune Sauvage
- **2001** : désignation au titre de Natura 2000  
En Zone de Protection Spéciale (ZPS → Directive Oiseaux)
- **77 espèces d'oiseaux** d'intérêt communautaire
- **7 habitats** d'intérêt communautaire



# Des habitats diversifiés

- Des milieux humides et aquatiques
- Des prairies sèches (plaine alluviale)
- Des forêts alluviales
- Des milieux agricoles





# Exemples d'espèces d'intérêt communautaire

- Oiseaux :



Blongios nain



Milan noir



Martin-pêcheur  
d'Europe



Aigrette garzette

# Exemples d'espèces d'intérêt communautaire

- **Insectes :**



**Grand  
capricorne**



**Agrion de  
mercure**



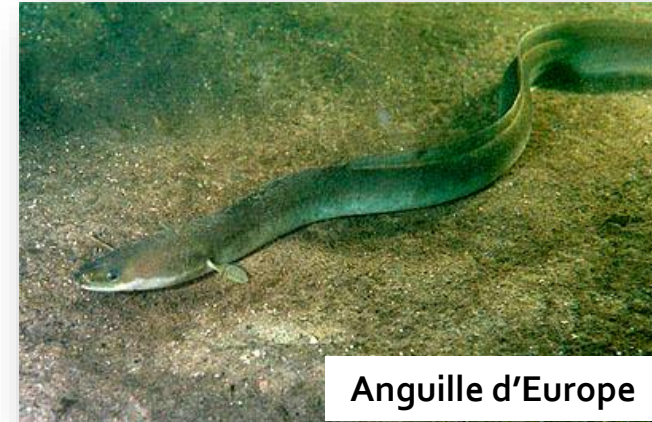
**Cordulie à  
corps fin**



**Lucane cerf-  
volant**

# Exemples d'espèces d'intérêt communautaire

- **Poissons :**



- **Mammifères :**



# Rendez-vous sur les sites internet !

The screenshot shows the homepage of the website 'Natura 2000 milieux alluviaux rhoneaval'. At the top, there is a search bar with the text 'Rechercher' and a magnifying glass icon, and a green button labeled 'Se connecter'. Below the search bar is a navigation menu with three items: 'Le réseau Natura 2000', 'Découvrir le site Natura 2000', and 'Agir pour la biodiversité'. The main content area starts with a large heading 'Bienvenue' followed by the text 'Sur ce site vous trouverez toutes les ressources dont vous avez besoin :'. Below this is a bulleted list of three items: 'comprendre ce qu'est le réseau Natura 2000', 'les informations concernant le site de "Milieux alluviaux du Rhône aval"', and 'les documents et les outils pour agir en faveur de la biodiversité et le site Natura 2000'. A map of the region is displayed, with a white box overlaid on it. The box has the heading 'Contact du référent' and contains the text: 'Une question, une observation ou une déclaration concernant une espèce, un milieu ?' and 'N'hésitez pas à nous contacter !'. At the bottom of the box is a green button labeled 'Contact local'.

<http://milieuxalluviauxrhoneaval.n2000.fr>

<https://printegarde.n2000.fr>

## Les dernières actualités

14/12/2023

### Sixième infolettre Natura 2000 - Le Pouzin

Dynamiser notre territoire est primordial !

04/12/2023

### Conférence

La nature dans nos villes de demain

12/09/2023

### Séminaire parc photovoltaïque et Chauve-souris

Séminaire parc photovoltaïque et Chauve-souris

# BILAN DE L'ANIMATION

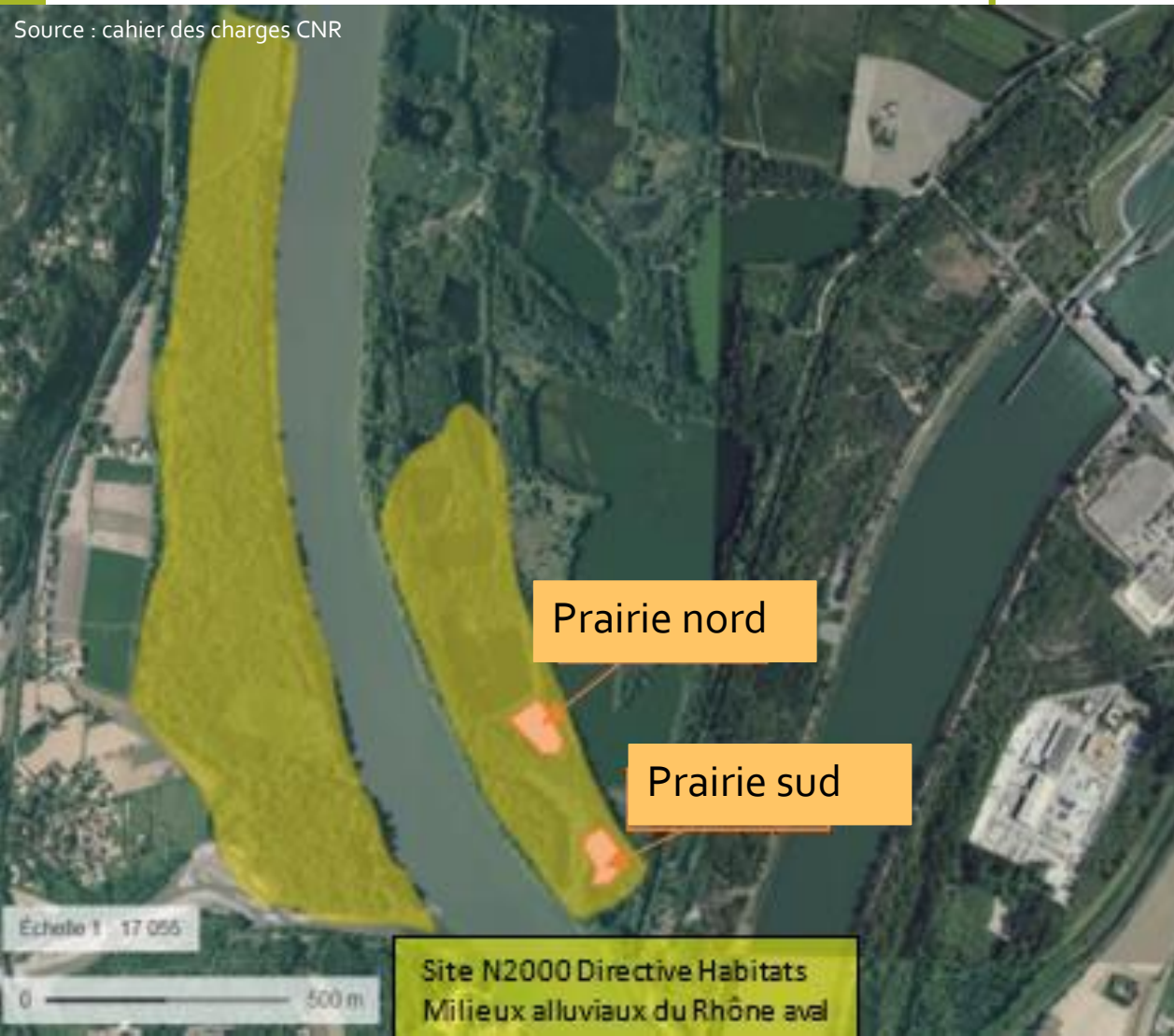
---

2023



## Suivi de l'efficacité de restauration des deux prairies alluviales

Source : cahier des charges CNR



**Habitat** : Pelouses sèches semi-naturelles à faciès d'embuisonnement sur calcaires Festuco Brometalia) (\* sites d'orchidées remarquables)

**Localisation** : Les îles du Rhône à  
Châteauneuf-du-Rhône

**Surface totale des 2 prairies** : 1 ha

**Maitre d'ouvrage** : CN'AIR

**Contexte** : Mesure d'accompagnement  
de la centrale photovoltaïque au Pouzin

**2006**

**En fauche  
tardive**

Prairie NORD



Prairie SUD



**2019**  
**Avant**  
**travaux**

Prairie NORD



Prairie SUD





Prairie NORD

2023

Mars



Août



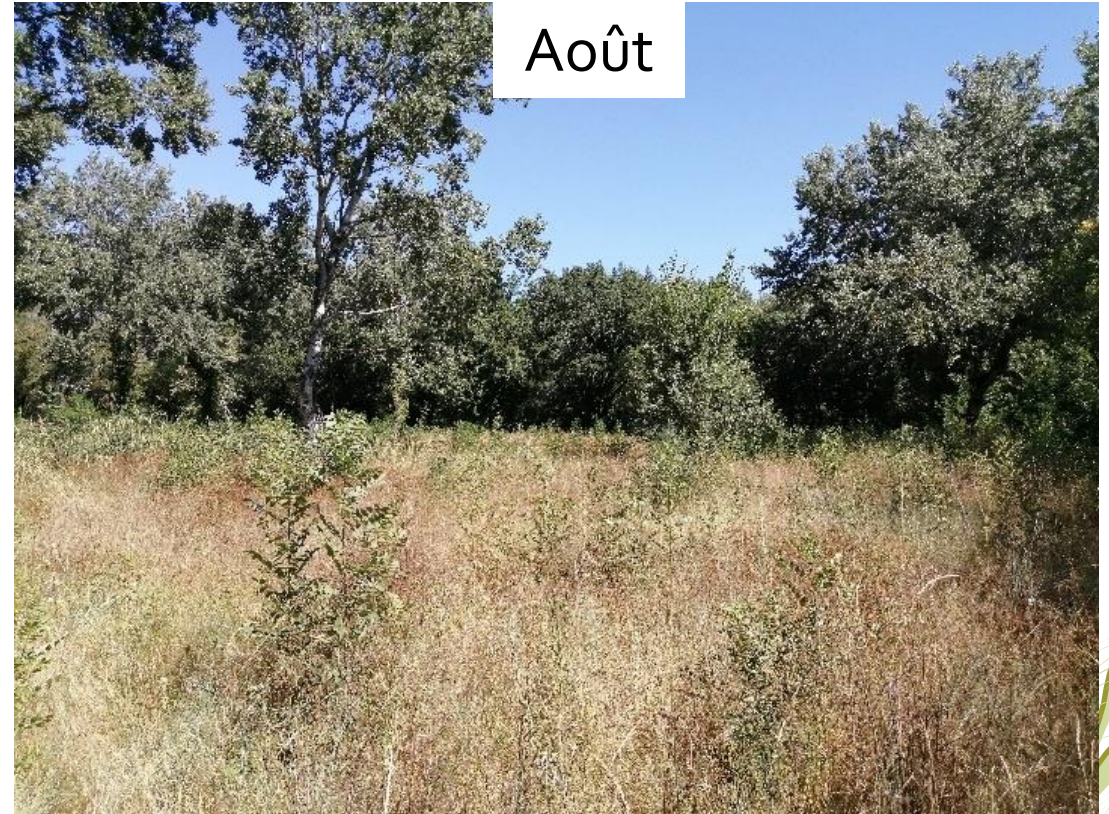
Prairie SUD

2023

Mars



Août



## En 2024 : début d'une nouvelle gestion

### 1) Fauche avec export (février-mars)

### 2) Pâturage bovin (mai-juin)

- petite race bovine
- favoriser la diversification des espèces et des habitats au fil des années
- maîtriser les reprises et rejets des arbres
- augmenter la proportion de sol nu, favorisant l'établissement des petites espèces annuelles

### 3) Coupe des refus (octobre-novembre)

## En 2024 : d'autres projets

- Sensibilisation des usagers → rédaction de panneaux en cours
- Suivi de la diversité d'espèces sur les prairies → inventaires par l'animatrice en 2024 (papillon Diane, libellules, points d'écoute oiseaux, suivi de l'implantation des espèces exotiques envahissantes)
- Fermeture de l'accès aux véhicules sur la prairie nord ?

# Aménagement du parc des lônes à Baix

ZONES AMÉNAGÉES ET MOBILIER URBAIN

PARC FORÊT ALLUVIALE

PLACE DE L'ÉGLISE



## En 2024

- Suivi de l'aménagement du parc (tracé du cheminement, mise en place de la mare, plantation de végétaux locaux...)
- Accompagnement dans la réalisation des panneaux de sensibilisation et jeux didactiques

# Suivi des aménagements du Rhône

- **Lône de Géronton (Vieux Rhône de Baix)** → suivi des travaux de re-végétalisation de la lône



# Suivi des aménagements du Rhône

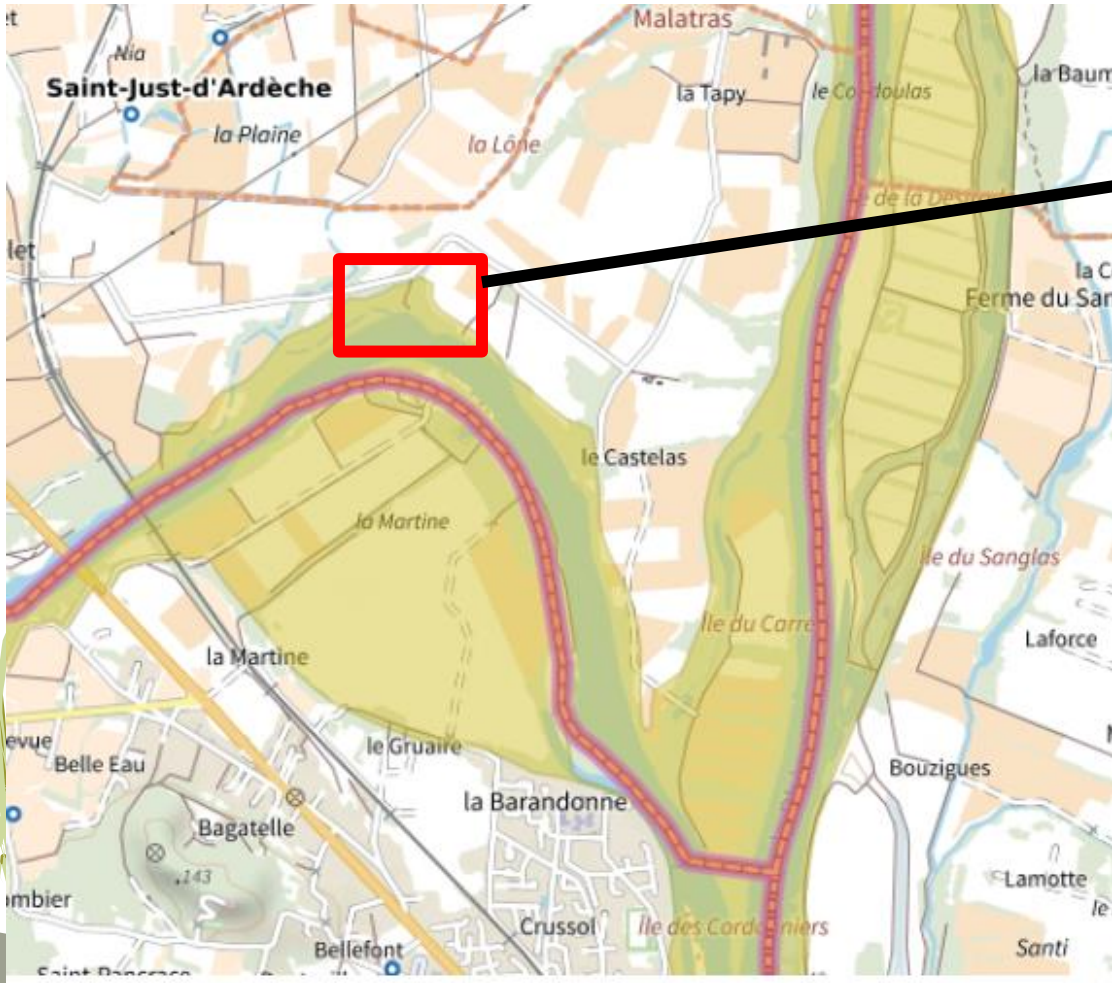
- **Lône de Géronton (Vieux Rhône de Baix)**





# Projets de contrats Natura 2000

## Saint-Just d'Ardèche - Ile du Petit Malatras



# Projets de contrats Natura 2000

## Cruas – Lac de la Quarantaine



## Suivi des plans/programmes de gestion

- **Plan National d'Action pour l'Apron** (Conservatoire des Espaces Naturels Drôme-Ardèche)
- **Plan National d'Action pour les ripisylves et l'Epipactis fibri** (Conservatoire Botanique National du Massif Central)
- **Suivi Alose et Anguille sur le Rhône** (Association Migrateurs Rhône Méditerranée)
- **SAGE Drôme et son Plan de Gestion Stratégique des Zones Humides** (Syndicat Mixte de la Rivière Drôme)

# Panneaux d'information réglementaire

- Mise à jour des informations réglementaires de la Réserve de Chasse et de Faune Sauvage de Printegarde
- Nouvelle carte avec repères kilométriques
- Définition de la notion de roselière

Sont interdits toute l'année dans le territoire de la réserve :

**Chasse NATURELLE**

Tout acte de chasse, en tout temps : la destruction d'espèces animales classées « sensibles » ou « très sensibles » ou la destruction selon les dispositions légales et réglementaires prévues en vigueur.

**Les chiens non tenus en laisse en dehors des interventions de services administratifs**

**Campement de nuit**

La circulation des véhicules terrestres motorisés, à l'exception des sports-voitures

**Camping et bivouac interdits**

La pratique des sports nautiques motorisés et la navigation de plaisance motorisée (véhicules de plaisance, jet-ski, etc.) sont interdites en tout temps, à l'exception des déplacements dans le sens de l'axe du fleuve, à vitesse réduite.

**La pratique des sports nautiques motorisés et la navigation de plaisance motorisée (véhicules de plaisance, jet-ski, etc.) sont interdites en tout temps, à l'exception des déplacements dans le sens de l'axe du fleuve, à vitesse réduite.**

**Tous les engins sont interdits à moins de 10 mètres des roselières du 21 avril au 31 juillet**

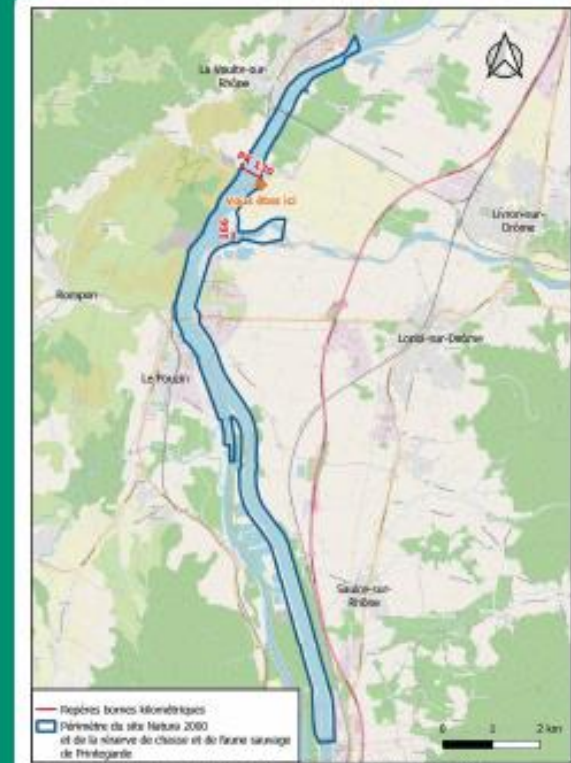
**La pratique de la pêche est interdite dans les roselières, à l'exception des sports-voitures, des activités liées à la sécurité des ouvrages hydrauliques et des interventions de dépannage.**

**La pêche est interdite dans les roselières, excepté dans la zone délimitée sur le plan de la réserve. Cette zone est comprise entre la passerelle, l'habitat et la borne 100. La pêche à la carpe est autorisée dans les roselières, à l'exception de cette même zone et uniquement entre le 01 juin et le 31 décembre.**

**Pêche autorisée sur le territoire de la réserve de chasse et de faune sauvage de Printegarde**

Le saviez-vous ?

Une roselière est une zone humide au bord de lac, d'étang ou de cours d'eau où poussent des plantes de la famille des roseaux. Elles abritent de nombreuses espèces et présentent un intérêt patrimonial.



Les oiseaux et leurs milieux de vie font l'intérêt majeur de ce site naturel. Lors de votre promenade :



Ne cueillez pas les fleurs



Ne jetez pas vos déchets.



Empruntez les chemins existants



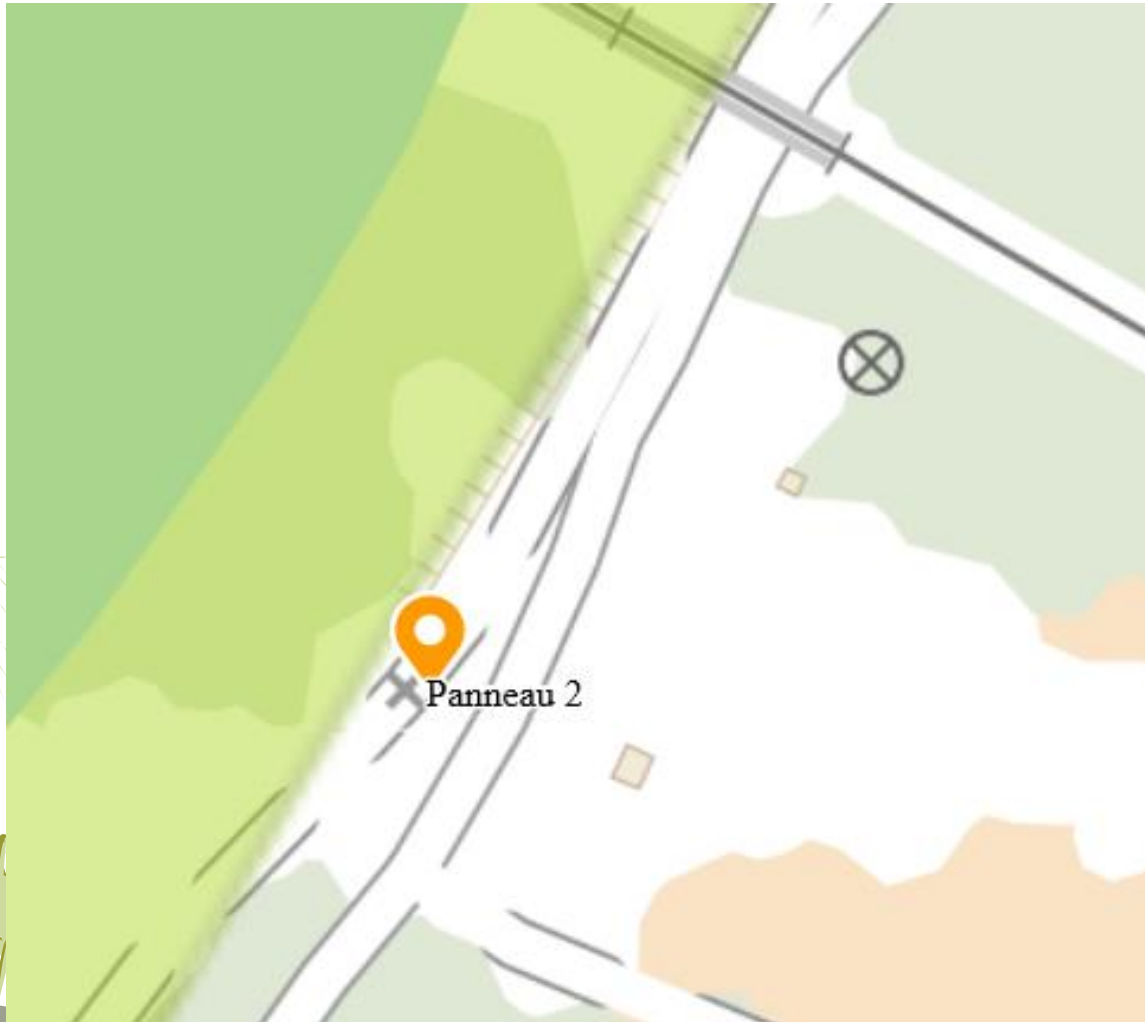
Respectez cet endroit calme

# Panneaux d'information réglementaire

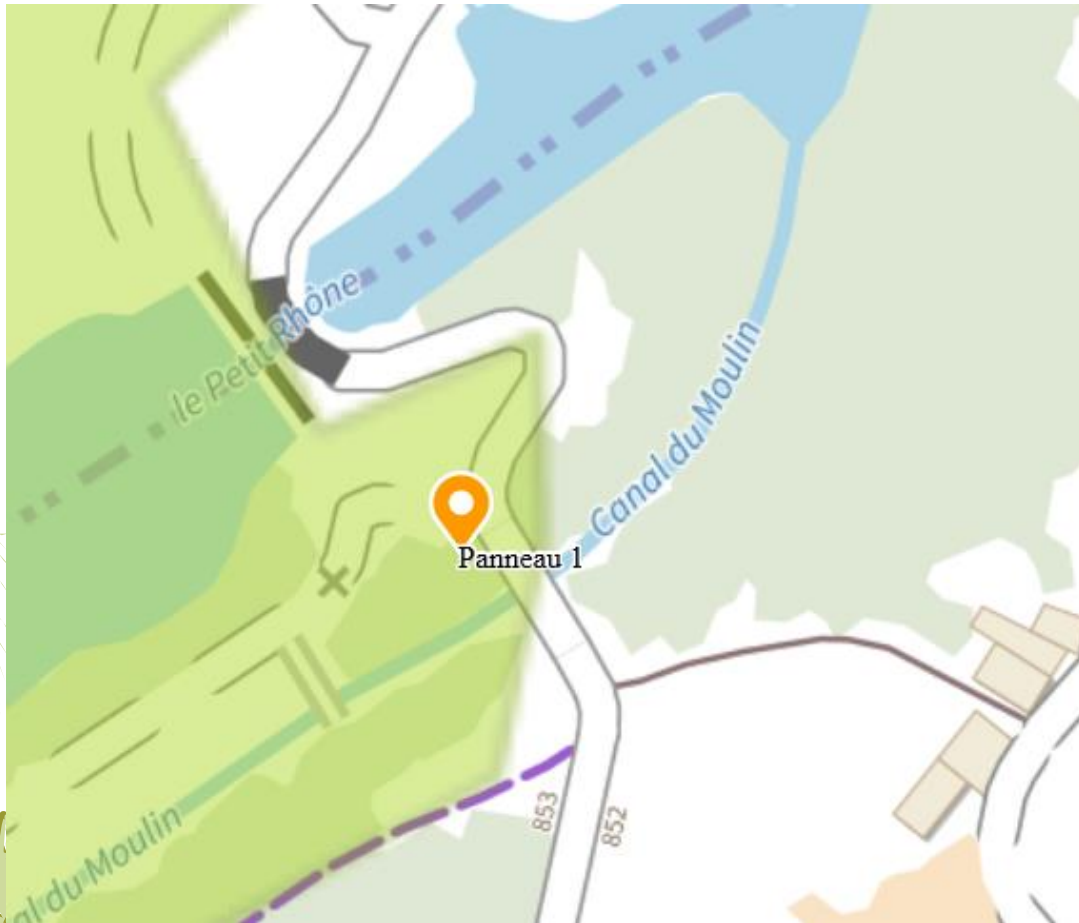
- 2 nouveaux panneaux
- Installation dans le 1<sup>er</sup> semestre 2024 par les services techniques de la commune du Pouzin



- Entrée sur la digue à l'aval du pont ferroviaire de La Voulte-sur-Rhône



- Entrée de digue au barrage mobile à l'aval du Petit Rhône



# Suivi des oiseaux hivernants

- 3 passages : décembre (2022), janvier et février (2023)  
dont le Wetland
- Comptage des dortoirs à cormorans et échassiers





## Suivi du Blongios nain

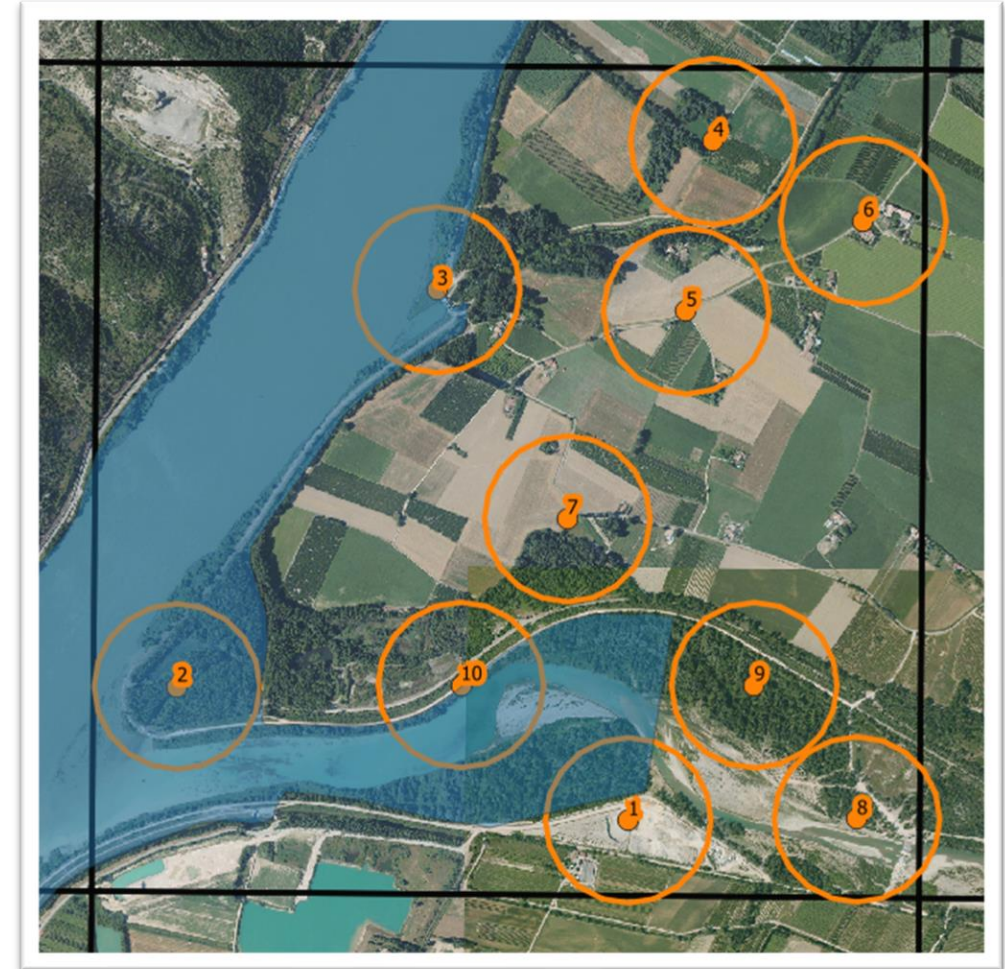
- 10 sorties matinales du 20 avril au 19 juillet
- 1 accouplement mais échec de la nidification à la confluence Drôme
- 2 couples potentiellement dénombrés au niveau de la grande roselière
- observations d'allers-retours de nourrissage à la confluence fin juin, début juillet



B. Mullebrouck

# Suivi des oiseaux communs

- **2023** : 5ème année de suivi
- **3 passages** : mars, avril et mai
- **61 espèces entendues/vues dont 5 d'intérêt communautaire** :
  - Aigrette garzette
  - Grande aigrette
  - Milan noir
  - Martin pêcheur
  - Sterne Pierregarin
- **Objectif global** : suivre les tendances de population des oiseaux communs nicheurs à l'échelle nationale et régionale



## Etat des populations de castor sur le Rhône : compte-rendu de l'association Castor et Hommes



Faible présence sur le Rhône et les contres-canaux  
avec diminution du nombre de logis et de traces  
d'activités

- Un manque de nourriture sur les contre-canaux
- des accidents mortels : collision routières et prise au piège dans les siphons
- Le castor remontent les petits cours d'eau et délaissent le Rhône

# Actualités CNR

- Etude de la passe à poissons de Livron-sur-Drôme
- Projet d'entretien de la végétation de la grande roselière
- Gestion courante (végétation des contre-canaux, réfection de parement...)
- Autres projets à venir...

# « La nature dans nos villes de demain » Soirée grand public



- Médiathèque de Privas
- 30 participants
- Intervenants : Ligue de protection des oiseaux et service des espaces verts de la mairie de Le Pouzin

# Sensibilisation de scolaires

- **De nombreux partenaires :**  
Les centres socio-culturels,  
L'associations « Lire et faire lire »,  
Ligue de Protection pour les oiseaux,  
Fédération des chasseurs de l'Ardèche.
- **Une centaine d'enfants de 3 à 14 ans sensibilisés !**



# Autres médias

- 3 infolettres numériques
- Articles dans la presse
- Bulletin municipal biannuel du Pouzin
- Sites internet

Décembre 2023  
Infolettre des sites Natura 2000

« Rompon, Ouvèze, Payre »  
« Printegarde »  
« Milieux alluviaux du Rhône aval »



BELLES HISTOIRES  
UN AMÉNAGEMENT POUR SAUVER LA PETITE FAUNE

Le Vallon est une zone naturelle qui est le cœur du Rhône. Depuis le 1er juillet à la fin de l'été, elle est le lieu de naissance de 815 km et traversent des paysages remarquables, mais aussi des sites Natura 2000.

Pour cet espace, la ville de Pouzin a financé la mise en œuvre de travaux de restauration de la nature, afin de préserver les habitats de la petite faune.

Le Pouzin 07, a été désigné pour la préservation d'habitats d'espèces végétales et animales remarquables, les forêts et prairies alluviales ou encore des lieux exceptionnels de la région ardéchoise.

Sur le territoire de Rompon, le site Natura 2000 « Vallon du Rhône » a été inscrit au sein de la réserve naturelle de la Vallée du Rhône en 2016. Cette inscription a permis de restaurer le site et de le protéger. Elle a également permis de restaurer le site et de le protéger. Elle a également permis de restaurer le site et de le protéger.

Le Pouzin 07, a été désigné pour la préservation d'habitats d'espèces végétales et animales remarquables, les forêts et prairies alluviales ou encore des lieux exceptionnels de la région ardéchoise.

Le Pouzin 07, a été désigné pour la préservation d'habitats d'espèces végétales et animales remarquables, les forêts et prairies alluviales ou encore des lieux exceptionnels de la région ardéchoise.

Le Pouzin 07, a été désigné pour la préservation d'habitats d'espèces végétales et animales remarquables, les forêts et prairies alluviales ou encore des lieux exceptionnels de la région ardéchoise.

PRIVAS La nature dans nos villes de demain



C'est à la médiathèque Jacques Dupin à Privas, dans le cadre de l'animation des trois sites Natura 2000, que la commune du Pouzin a organisé une soirée-conférence, qui avait pour thème la nature dans les villes de demain. La soirée, ouverte par Christophe Vignal, maire du Pouzin, et Yann Vivat, maire de Rompon, a accueilli une trentaine de personnes. La LPO (Ligue pour la Protection des Oiseaux) a présenté quelques espè-

ces animales et végétales. Il est important de préserver ces espèces et de rendre la cohabitation la plus agréable et la plus favorable possible. Le service des espaces verts du Pouzin est également intervenu pour présenter les pratiques vertueuses mises en place pour accueillir la biodiversité dans la ville avec pour objectif de s'adapter au changement climatique et de rendre le cadre de vie des Pouzinois plaisant.



## Réseau des animateurs Drôme-Ardèche



- 2 réunions en 2023
- Partage de retours d'expérience
- Cohésion de réseau → élaboration de projets en inter-sites et inter-réseau



# Formations

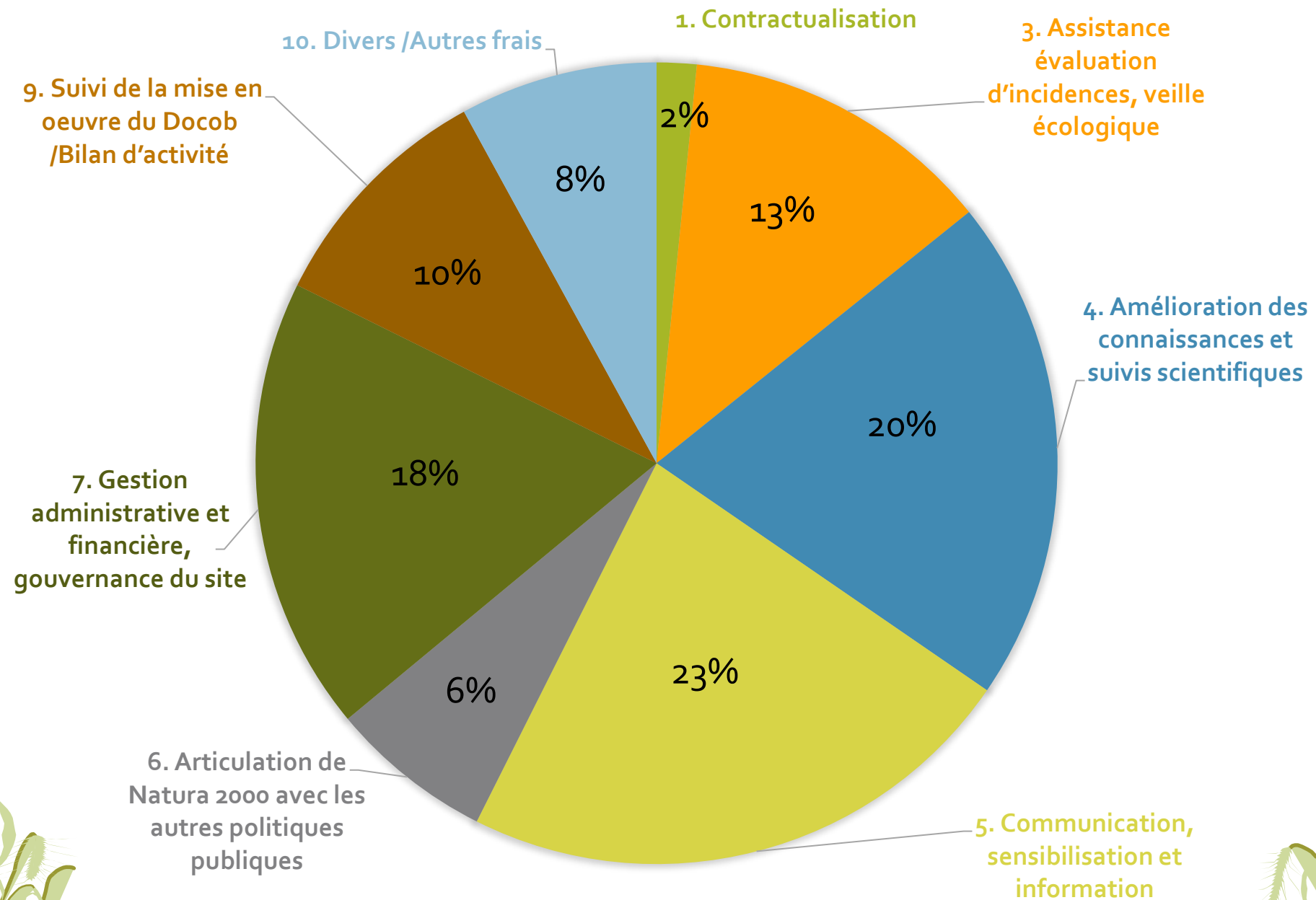
- Elaboration d'un plan de gestion d'un milieu naturel  
→ mise à jour des Documents d'Objectifs
- Mise en pratique du protocole « Indice de Biodiversité et de connectivité des ripisylves » (FRAPNA Ardèche)  
→ Un outil à saisir pour accompagner les propriétaires fonciers des berges du Rhône

# RÉPARTITION DU TEMPS DE TRAVAIL

---

EN 2023





# BILAN DES DÉPENSES

---

2023



# Bilan des dépenses 2023 pour l'animation des 3 sites Natura 2000 portés par Le Pouzin

Dépenses	Montant TTC (€)	Financeurs
Coût salarial (2 animatrices)	60 882,12	
Prestation de services (inventaire odonates site B25, animation grand public, panneaux d'information Printegarde) et formations	11 564,90	
Frais structures/indirects (15% du montant de rémunération)	9 132,32	
<b>TOTAL SOLDE SUBVENTION</b>	<b>81 579,34</b>	50% Région 50% Europe
Auto-financement (frais de déplacement et financement de petits matériels/projets)	Non-estimé	Mairie de Le Pouzin

# **ACTIONS PRÉVISIONNELLES SUR LES SITES NATURA 2000**

---

**EN 2024**



# Préparation de la transition d'animation

2025 : le CEN reprend la gestion des sites (élection au prochain COPIL)

- Bilan de réalisation des actions de « Milieux alluviaux du Rhône aval »
- Rédaction de fiche d'actions prévisionnelles sur 2-3 ans
- Amorcer de la mise à jour du DOCOB

# Actions de sensibilisation

Elaboration de 3 panneaux pour compléter l'exposition Natura 2000 Drôme-Ardèche

➔ Un panneau de présentation pour chacun des 3 sites Natura 2000





# Actions de sensibilisation

- Infolettres tri-annuelle
- Site internet (mise à jour du contenu, actualité...)
- Sensibilisation scolaires/grand public



# Complément des connaissances du terrain

- Complément à l'étude photo interprétation
- Suivi des prairies alluviales de Châteauneuf du Rhône



Merci pour votre attention !

**Contact :**  
**Amanda COCQUELET**  
**06 33 82 81 32**  
**[a.cocquelet@lepouzin.fr](mailto:a.cocquelet@lepouzin.fr)**



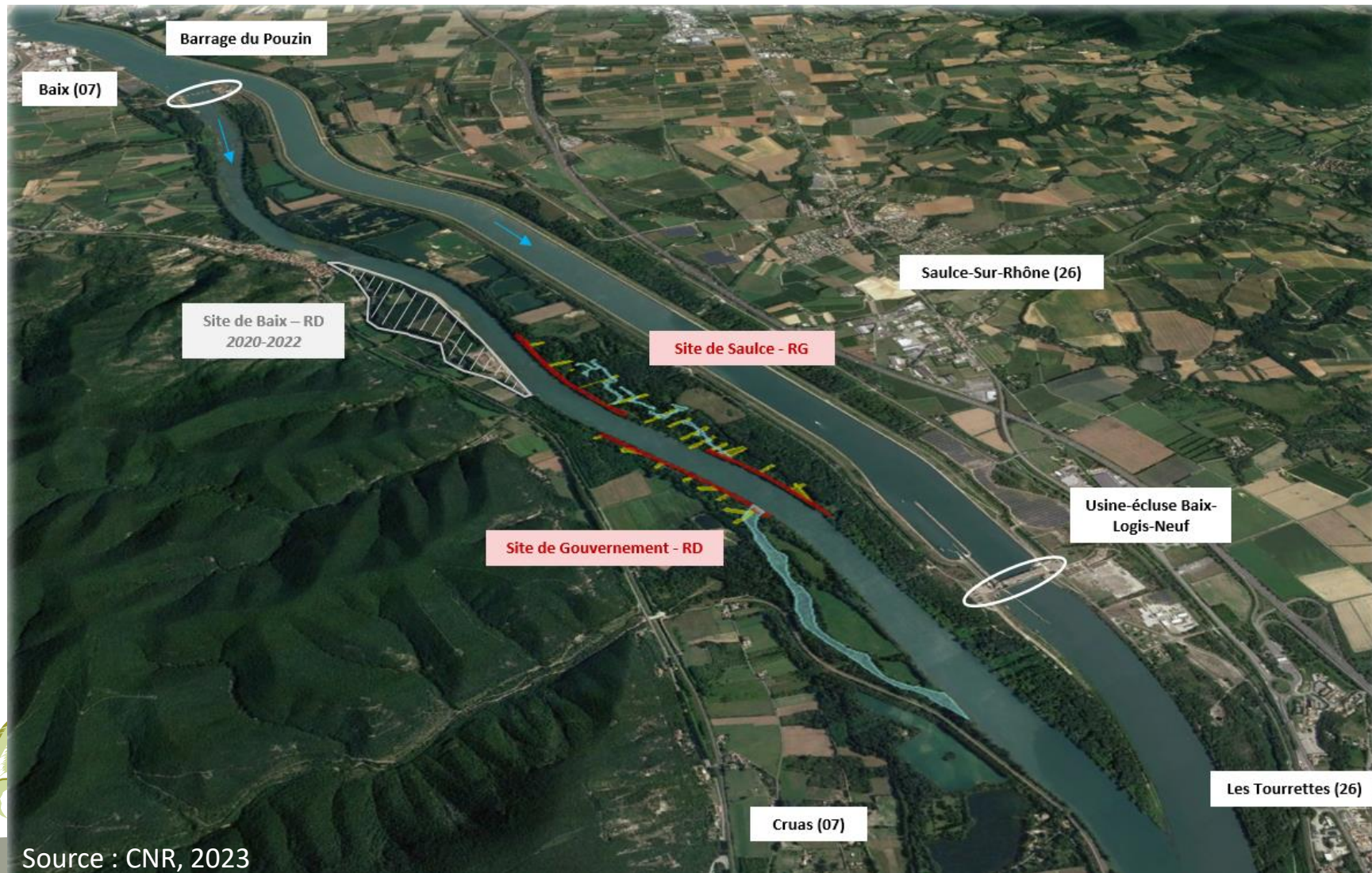
**VISITE DU CHANTIER CNR  
DE RESTAURATION DE LA**

---

**LÔNE DE GOUVERNEMENT**



# Visite du chantier CNR de restauration du Rhône

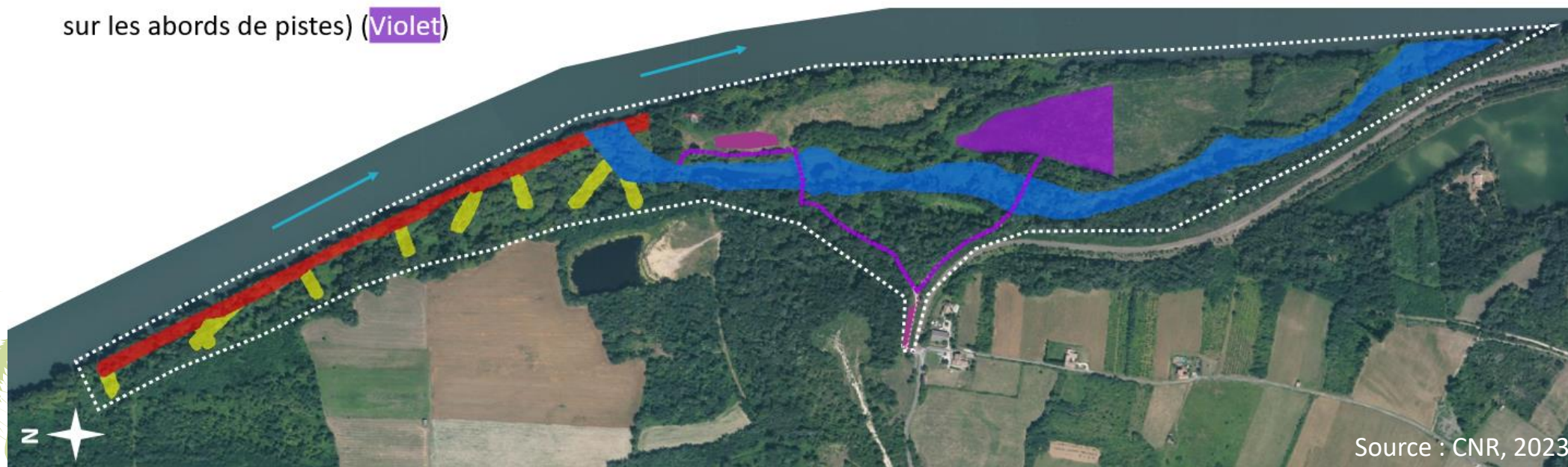


# Visite du chantier CNR de restauration du Rhône

- 1 400 m de lône reconnectée au Rhône (bleu)
- Démantèlement 950 m de digue longitudinale (rouge)
- Démantèlement 820 m de tenons (jaune)
- Installations de chantier (base vie + stockage + gestion renouée du japon) sur les îles de Gouvernement et sur les abords de pistes) (Violet)

Mouvements prévisionnels des matériaux :

- Evacuation blocs : **27 000 m<sup>3</sup>**
- Réinjection limons : **63 000 m<sup>3</sup>**
- Réinjection graviers : **19 000 m<sup>3</sup>**



Source : CNR, 2023

# RDV au n° 1490 chemin du plot à Cruas

